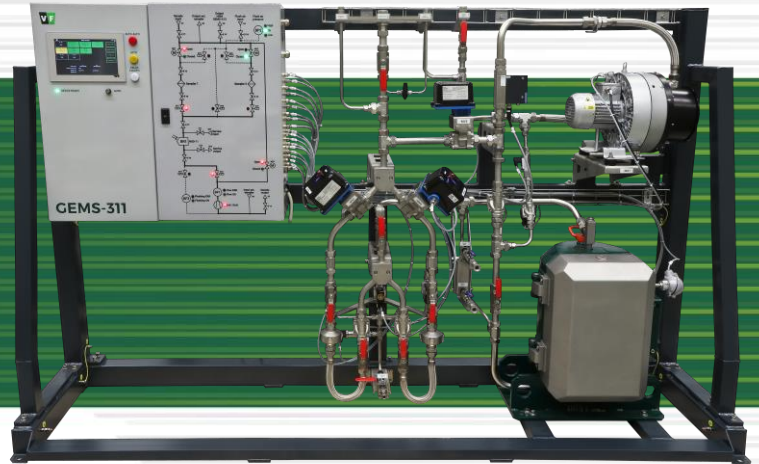


GEMS-300

SYSTÉM ODBĚRU A MONITOROVÁNÍ PLYNNÝCH VÝPUSTÍ



KLÍČOVÉ VLASTNOSTI

- Systém pro měření radioaktivních vzácných plynů a vzorkování aerosolů a jódu
- Použití za běžného provozu
- Lokální i vzdálené ovládání a zobrazení výsledků měření a stavu monitoru
- Rozebíratelná konstrukce usnadňující transport a instalaci zařízení

POPIS

Zařízení je určeno pro měření vzácných plynů a vzorkování aerosolů a jódu ze vzdušiny, která je za běžného provozu odebírána z ventilačního komína nebo kontejnmentu jaderného zařízení.

Hlavními součástmi zařízení jsou:

- nerezové trasy s ventily, které rozvádí měřený vzduch,
- dva vzorkovače zajišťující odběr vzorků aerosolů a jódu
- detektor NGD-11 pro měření objemové aktivity radioaktivních vzácných plynů,
- dmychadlo pro odběr vzdušiny,
- systém profuku měřící trasy se samostatným čerpadlem nebo s připojením na tlakový rozvod vzduchu,
- vyhodnocovací jednotka s 10" dotykovým displejem,
- rozebíratelný ocelový rám

Zařízení je vybaveno systémem autodiagnostiky důležitých částí. Autodiagnostika NGD-11 je zajištěna pomocí kontrolní LED.

Monitor komunikuje s nadřazeným systémem prostřednictvím rozhraní RS-422/485, Ethernetu, nebo analogových smyček. Komunikovat může současně s nadřazeným klasifikovaným systémem a odděleně posílat data do systému neklasifikovaného.



Rozvaděč s displejem monitoru GEMS-311

GEMS-300

SYSTÉM ODBĚRU A MONITOROVÁNÍ PLYNNÝCH VÝPUSTÍ

CHARAKTERISTICKÉ ÚDAJE

Druh detektoru	plastický scintilátor
Měřicí rozsah*	^{133}Xe : 1,3E3 až 1,1E10 Bq/m ³ ^{85}Kr : 8,6E2 až 7,7E9 Bq/m ³
Olověné stínění detektoru	10 cm
Teplota měřené vzdušiny	5 až 55 °C (krátkodobě až 66°C)
Teplota vyhřívání vzorkovací trasy	max. 60 °C
Tlak měřené vzdušiny	max. 135 kPa
Krytí	IP 20
Rozměry (š × v × h)	(2800 × 1700 × 650) mm
Hmotnost	1150 kg
Komunikační rozhraní	RS-422, RS-485, Ethernet, analogové (I nebo U) smyčky

* Měřicí rozsah dle normy ISO 11929-1

VOLITELNÁ VÝBAVA

Porty pro ruční odběr vzorku vzdušiny a kalibrace radioaktivním plynem

Vyhřívání odběrové trasy a detektoru

Galvanicky izolované analogové vstupy a výstupy, digitální výstupy, RS-232, nezávislé připojení do kvalifikovaných i nekvalifikovaných systémů

Kvalifikace monitoru podle normy IEC 61226 a IEC/IEEE 60780-323, seismické provedení podle normy IEC/IEEE 60980-344

VOLITELNÉ PŘÍSLUŠENSTVÍ

ASU-50 Signalizační jednotka

SOUVISEJÍCÍ PRODUKTY

GEMS-700 Systém monitorování a vzorkování plyných výpustí za běžného i havarijního provozu

GEMS-400 Systém monitorování a vzorkování plyných výpustí za havarijního provozu



Detektor vzácných plynů NGD-11



Systém monitorování a vzorkování plyných výpustí za havarijního provozu GEMS-413



VF NUCLEAR

VF, a.s. Czech Republic

T: +420 516 428 611

E: sales@vfnuclear.com

www.vfnuclear.com

Specifikace může podléhat změně bez předchozího oznámení.

VF2404120096 / 01 / 2024-05-17