



VF NUCLEAR



JADERNÉ
ELEKTRÁRNY



RADIOAKTIVNÍ
ODPADY



KALIBRAČNÍ
LABORATOŘE



VÝZKUMNÁ
CENTRA



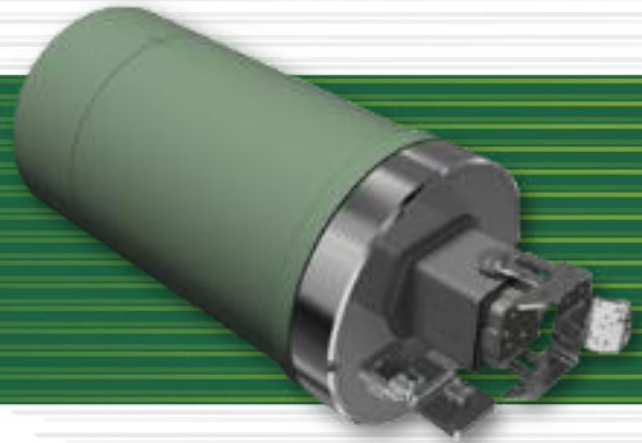
PRŮMYSL



ZDRAVOTNICTVÍ

AED-14

INTELIGENTNÍ SONDY DÁVKOVÉHO PŘÍKONU



KLÍČOVÉ VLASTNOSTI

- Detekce dávkového příkonu záření gama
- Využití v měřicích geometriích s omezeným prostorem
- Využití i v havarijních podmínkách

POPIS

Inteligentní sondy řady AED-14 jsou určeny pro detekci gama záření. Sondy měří dávkový příkon v rozsahu od přirozeného pozadí až do hodnoty 0,5 Gy/h. Mohou být používány jako součást rozsáhlých monitorovacích systémů nebo, ve spojení s lokální zobrazovací jednotkou, jako autonomní monitor se zobrazením výsledků v místě měření.

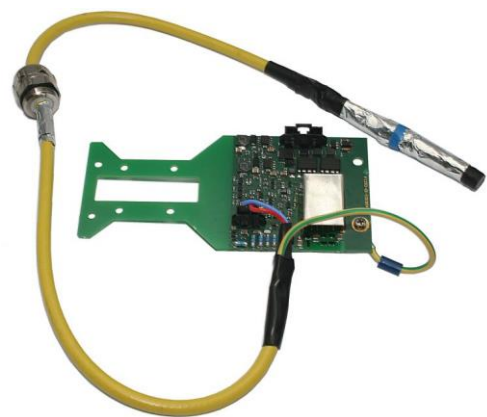
AED-14 obsahuje GM detektor, řídicí a vyhodnocovací elektroniku. Variantní provedení AED-14 LR a AED-14 HR mají všechny části zařízení uzavřeny ve válcovém vodotěsném pouzdře.

AED-14 PT není sestaveno jako uzavřený celek. GM detektor spojuje s řídicí elektronikou kabel. Využití tak nalezne především ve specifických, prostorově omezených měřicích geometriích.

Pro měření nižšího dávkového příkonu je určena sonda AED-14 LR. K měření vyšších dávkových příkonů jsou uzpůsobeny sondy AED-14 HR a AED-14 PT.

CHARAKTERISTICKÉ ÚDAJE

Typ detektoru	GM
Měřicí rozsah	
- AED-14 LR	1E-8 až 1E-1 Gy/h
- AED-14 HR	1E-7 až 5E-1 Gy/h
- AED-14 PT	1E-7 až 5E-1 Gy/h
Radiační odolnost	350 Gy
Provozní teplota	-40 až +55 °C
Provozní relativní vlhkost	max. 90 % nekond.



AED-14 PT



VF NUCLEAR

VF, a.s. Czech Republic

T: +420 516 428 611

E: sales@vfnuclear.com

www.vfnuclear.com

Specifikace může podléhat změně bez předchozího oznámení.

VF1810190026 / 03 / 2022-11-23